

ComMusic – Server einrichten

Aufgaben des Administrators:

Legt die Zugriffsrechte (Lese- und Schreibrechte) für die Benutzer bis auf Register Ebene fest

Fertigt vom aktuellen Datenbestand eine Datensicherung an (Menü Datei / Datenbank sichern)

Er bringt – wie in der zweiten E-Mail von ComMusic beschrieben – die Daten für alle Nutzer auf den Server

Er sorgt dafür, dass bei jedem Benutzer seines Vereins, das Masterpaket installiert und freigeschaltet wurde

Er informiert jeden Benutzer seines Verein über die Zugangsdaten zum Server und die Zugangsdaten zum Programm

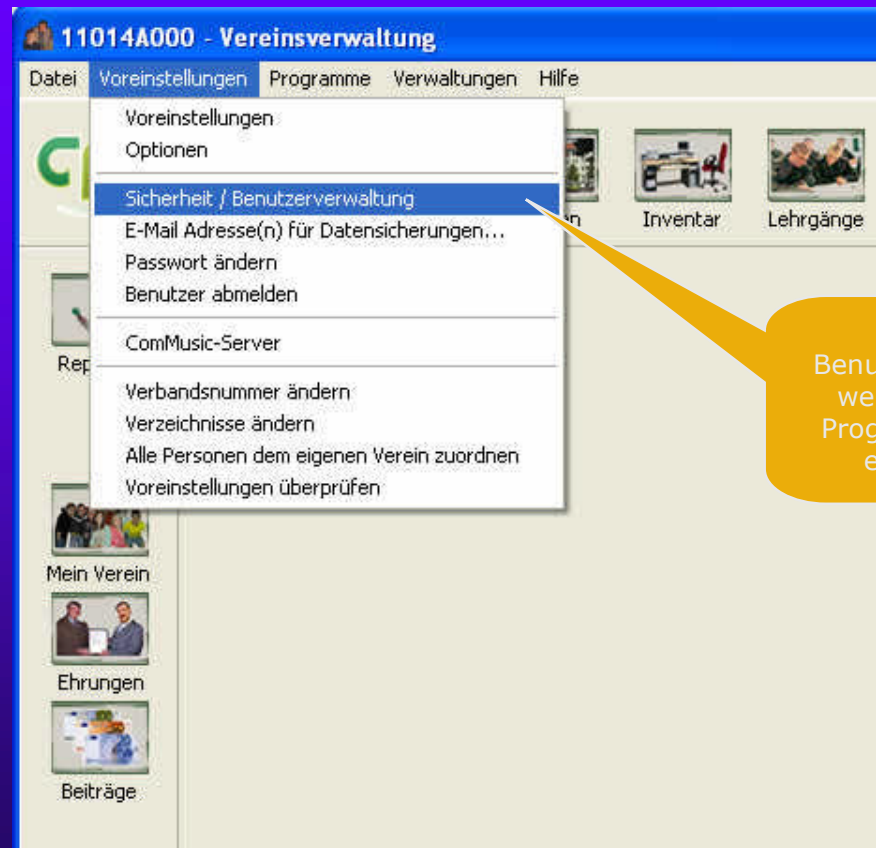


commusic
mit der professionellen
vereinsverwaltung

ComMusic – Server einrichten

Kurzbeschreibung für den Administrator:

Er richtet die Zugänge für das Programm ein und vergibt die Lese- und Schreibrechte



In der Benutzerverwaltung werden lokal die Programzugänge eingerichtet.

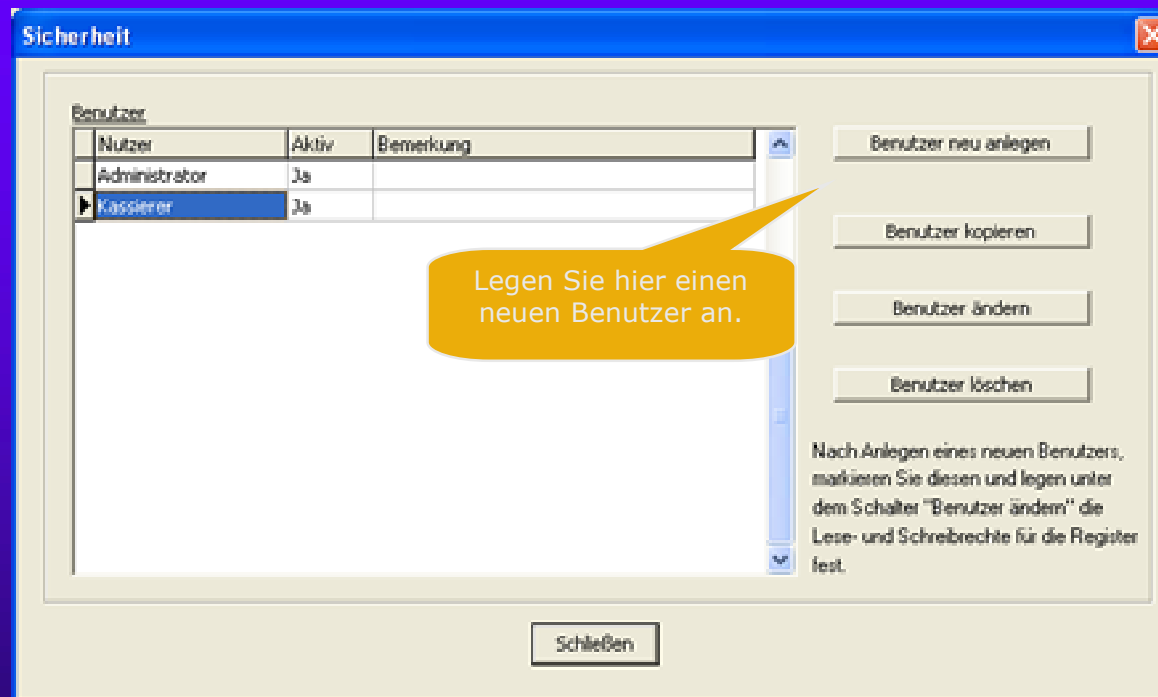
commusic
mit der professionellen
vereinsverwaltung



ComMusic – Server einrichten

Kurzbeschreibung für den Administrator:

Er richtet die Zugänge für das Programm ein und vergibt die Lese- und Schreibrechte



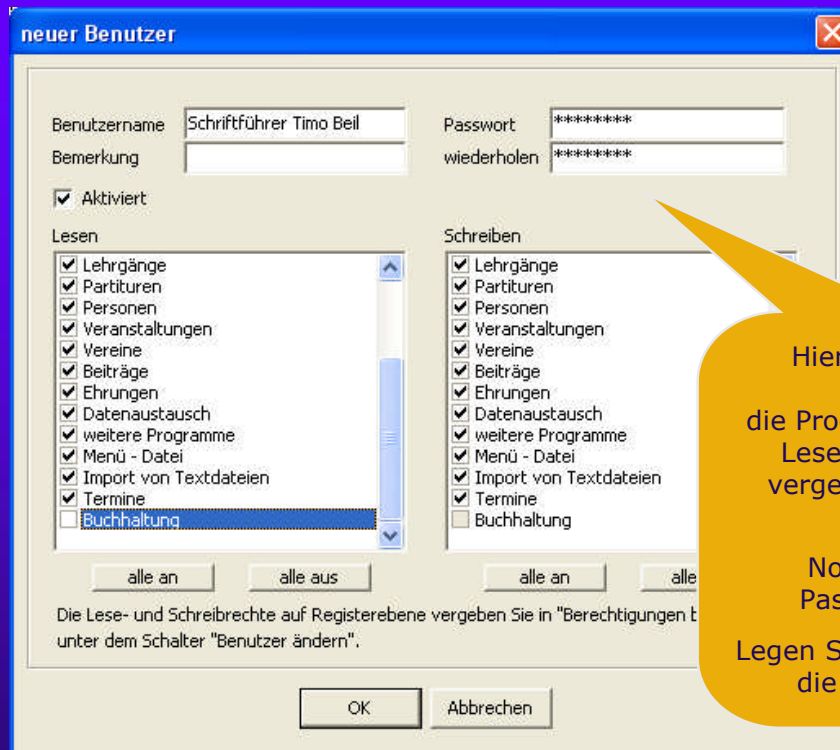
commusic
mit der professionellen
vereinsverwaltung



ComMusic – Server einrichten

Kurzbeschreibung für den Administrator:

Er richtet die Zugänge für das Programm ein und vergibt die Lese- und Schreibrechte



Hier werden durch den Administrator die Programmpasswörter, die Lese- und Schreibrechte vergeben und festgesetzt.

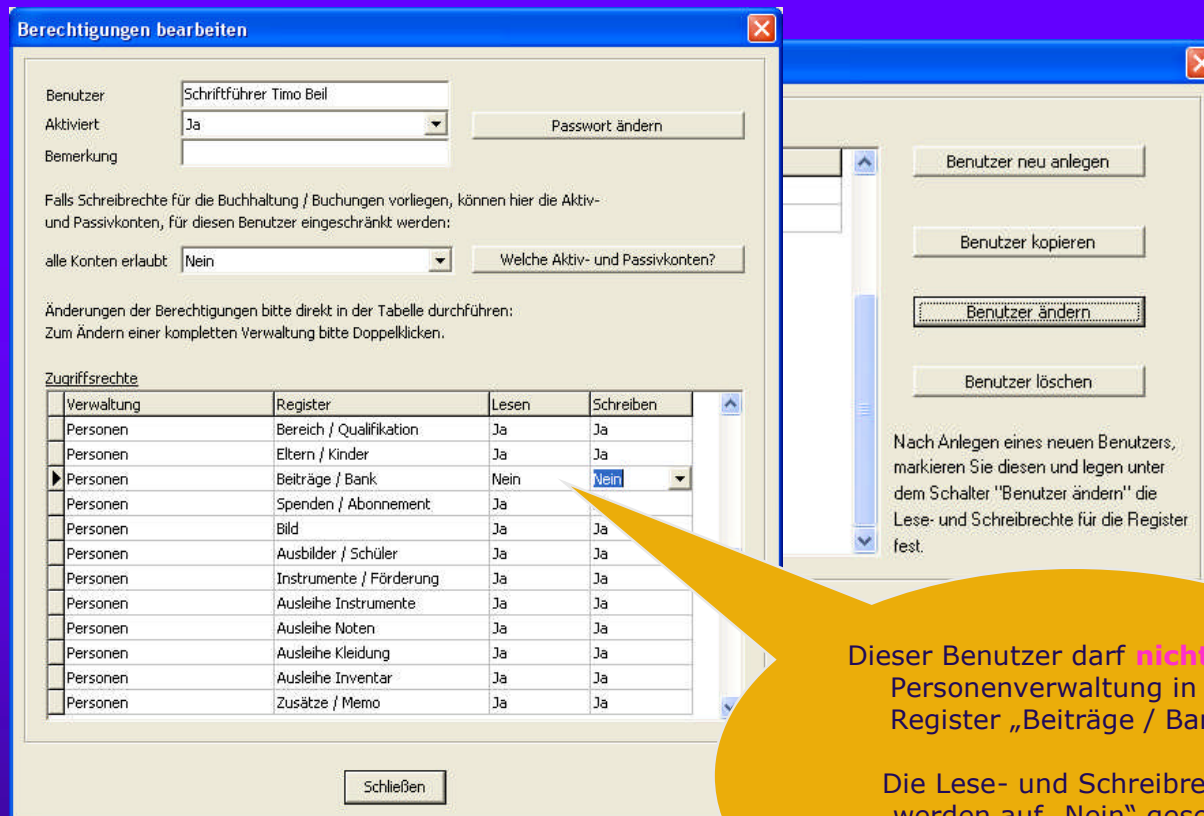
Wichtig!
Notieren Sie sich die Passwörter sorgfältig.

Legen Sie hier die Zugänge für die Verwaltungen fest

commusic
mit der professionellen
vereinsverwaltung



ComMusic – Server einrichten



Berechtigungen bearbeiten

Benutzer: Schriftführer Timo Beil
Aktiviert: Ja
Bemerkung:
Passwort ändern

Falls Schreibrechte für die Buchhaltung / Buchungen vorliegen, können hier die Aktiv- und Passivkonten, für diesen Benutzer eingeschränkt werden:
alle Konten erlaubt: Nein
Welche Aktiv- und Passivkonten?

Änderungen der Berechtigungen bitte direkt in der Tabelle durchführen:
Zum Ändern einer kompletten Verwaltung bitte Doppelklicken.

Zugriffsrechte

Verwaltung	Register	Lesen	Schreiben
Personen	Bereich / Qualifikation	Ja	Ja
Personen	Eltern / Kinder	Ja	Ja
Personen	Beiträge / Bank	Nein	Nein
Personen	Spenden / Abonnement	Ja	
Personen	Bild	Ja	Ja
Personen	Ausbilder / Schüler	Ja	Ja
Personen	Instrumente / Förderung	Ja	Ja
Personen	Ausleihe Instrumente	Ja	Ja
Personen	Ausleihe Noten	Ja	Ja
Personen	Ausleihe Kleidung	Ja	Ja
Personen	Ausleihe Inventar	Ja	Ja
Personen	Zusätze / Memo	Ja	Ja

Schließen

Benutzer neu anlegen
Benutzer kopieren
Benutzer ändern
Benutzer löschen

Nach Anlegen eines neuen Benutzers, markieren Sie diesen und legen unter dem Schalter "Benutzer ändern" die Lese- und Schreibrechte für die Register fest.

Dieser Benutzer darf **nicht** in der Personenverwaltung in das Register „Beiträge / Bank“.

Die Lese- und Schreibrechte werden auf „Nein“ gesetzt.

Vergeben Sie nun weitere Rechte auf Registerebene.



Der Administrator fertigt lokal eine Datensicherung an. Beendet das Programm, startet es neu und meldet sich auf den Server an. Über das Menü „Datei / Datenbank zurückspeichern“ werden die Daten von der lokalen Festplatte auf die Serverdatenbank übertragen. Danach können die Zugänge für die Mitarbeiter eingerichtet werden.

ComMusic – Server einrichten



commusic
mit der professionellen
vereinsverwaltung

Server Start Einstellungen

Kundennummer 11014A000
Programmverzeichnis Z:\Beispielverein

Welche Datenbank soll benutzt werden?

lokale Datenbank benutzen
 Datenbank auf dem ComMusic-Server benutzen

Benutzername für den Server verein
Passwort für den Server *****
Passwort wiederholen *****

Proxy-Einstellungen (nur für Systemadministratoren)

Proxy benutzen (nicht empfohlen)

Proxy IP 192.168.1.1
Proxy Port 8080

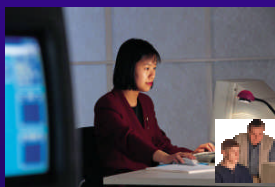
Bei Programmende eine Schnellsicherung anbieten
Hinweis: Dadurch wird die lokale Datenbank immer auf dem aktuellen Stand gehalten. Allerdings kann die Datensicherung fehlschlagen, falls ein anderer Anwender in dem Moment auf die Datenbank zugreift.

Diese Dialogbox bei jedem Programmstart anzeigen

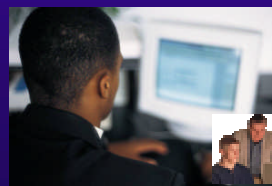
OK Abbrechen

Nachdem auf den PC der Benutzer die aktuelle Vereinssoftware installiert wurde, ist an jedem Arbeitsplatz der **Serverbenutzername (SBN)** und das **Serverpasswort (SPW)** - in „Server Start Einstellungen“ des Vereinsprogramms – einzutragen und über einen Internetbrowser beim ComMusic-Server anmelden.

SBN: verein
SPW: *****
SPW: *****



SBN: verein
SPW: *****
SPW: *****



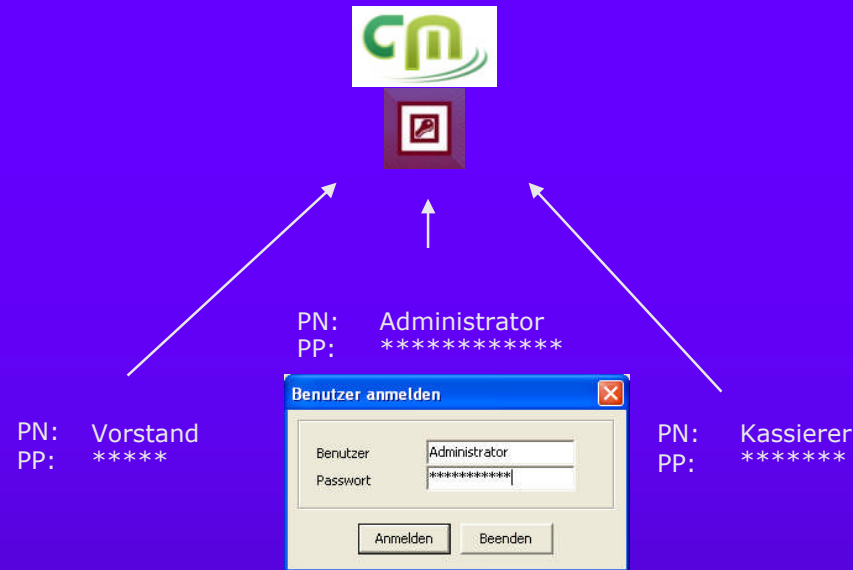
SBN: verein
SPW: *****
SPW: *****



ComMusic – Server einrichten



commusic
mit der professionellen
vereinsverwaltung



Jeder Nutzer kann sich somit nur mit seinem vom Administrator des Vereins vergebenen **Programm**benutzernamen (PB) + **Programm**passwort (PP) bei der Datenbank des Vereinprogramms auf dem Server anmelden.

